

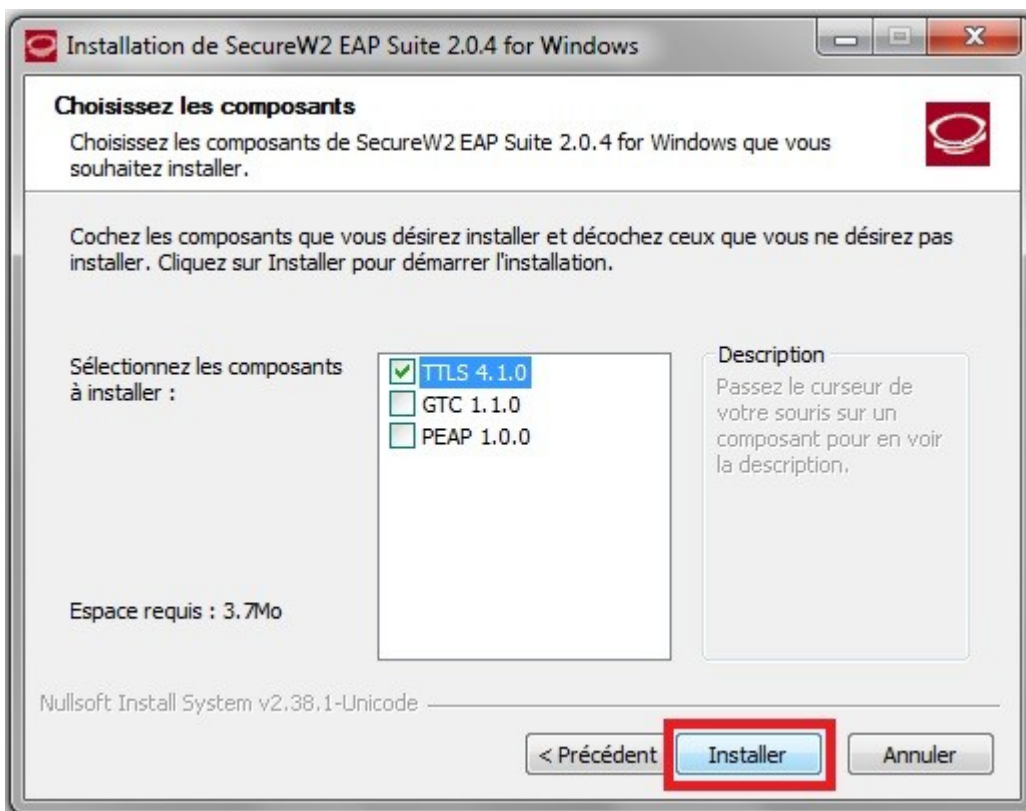
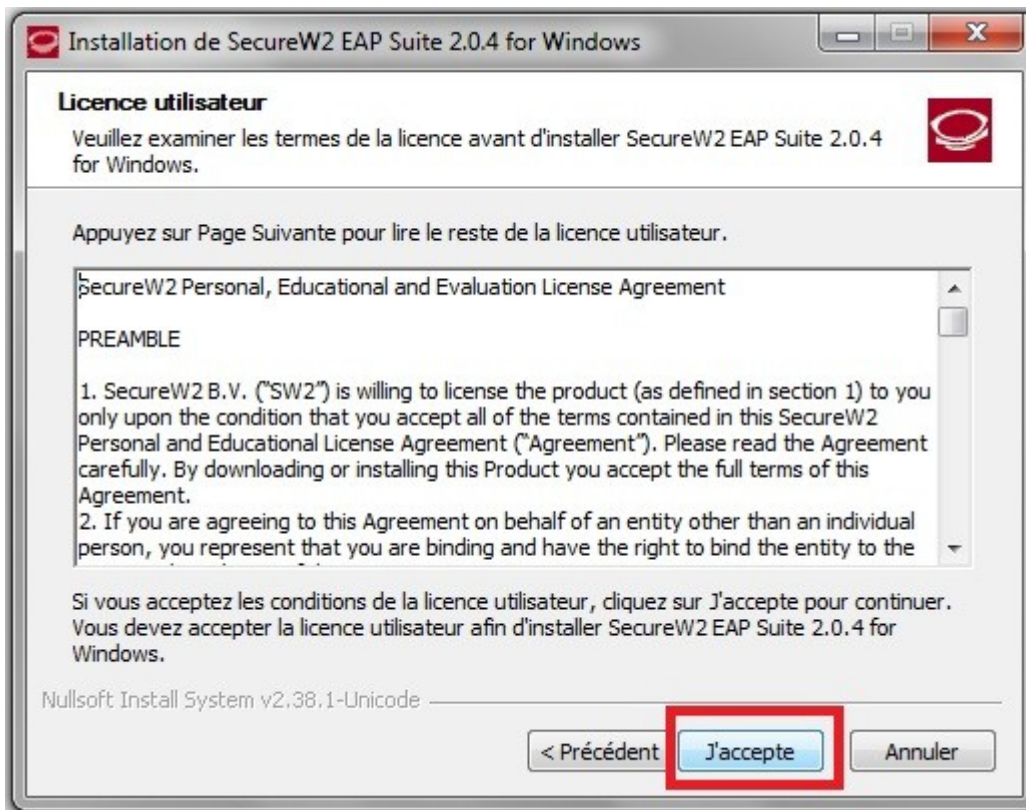
Tutoriel d'installation d'Eduroam pour un Windows Seven 32 ou 64 bits

Pour commencer téléchargez le fichier à cette adresse :

https://wifi.univ-fcomte.fr/file/sw2/SecureW2_EAP_Suite_204.exe

Après l'avoir décompresser, lancer l'installation du fichier : « SecureW2_EAP_Suite_204 »

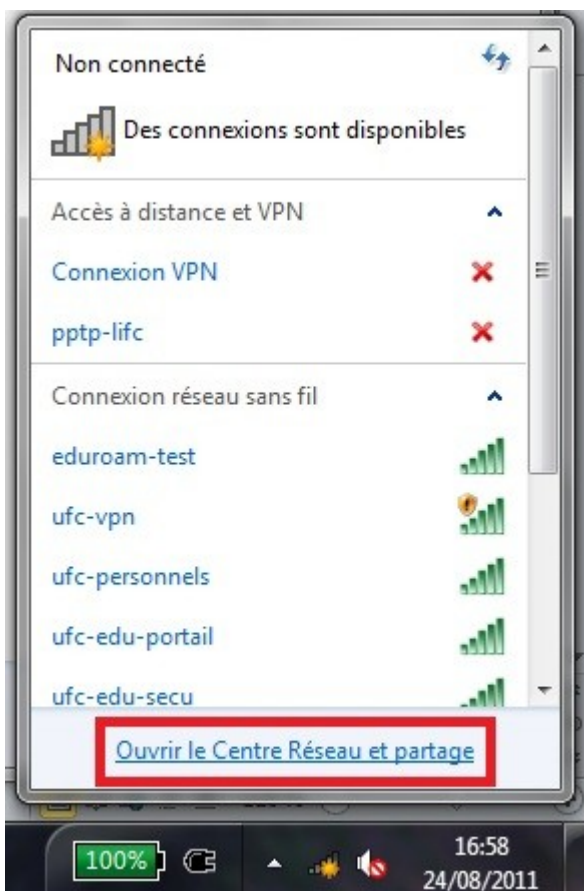


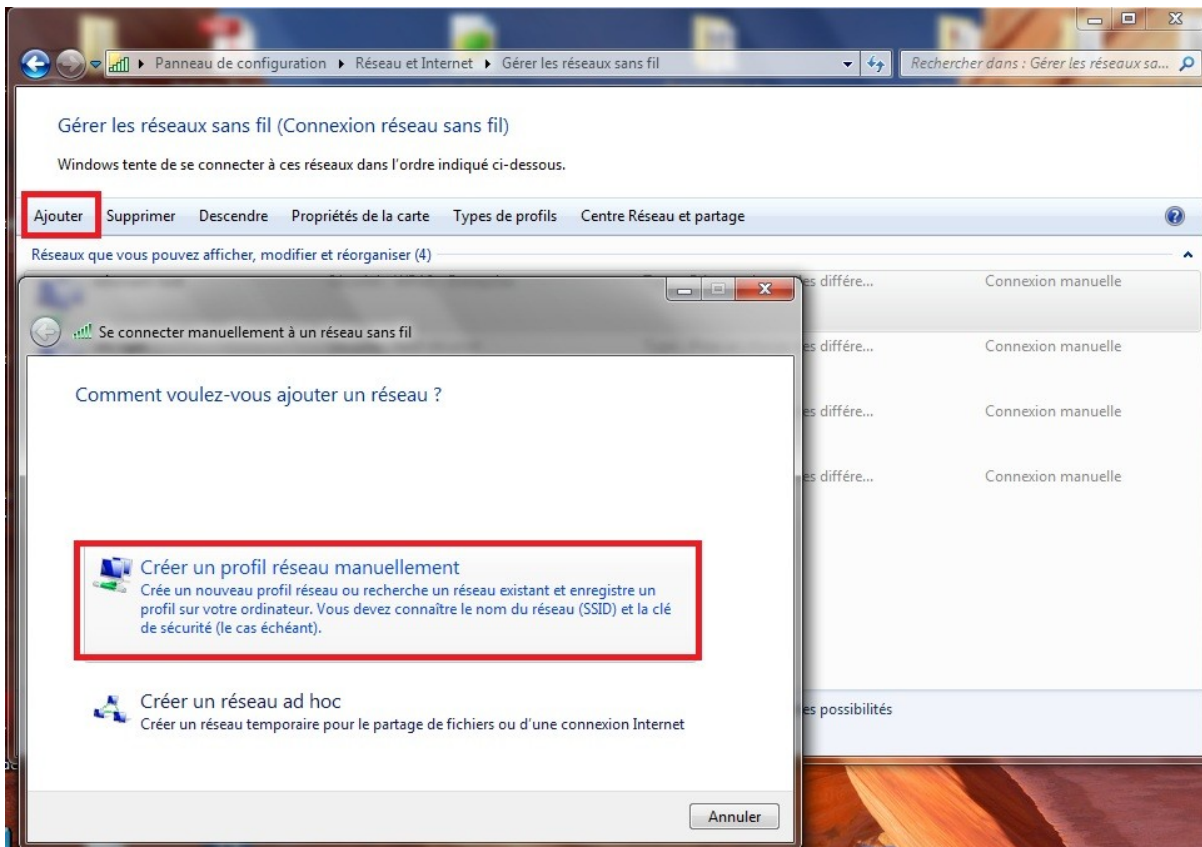
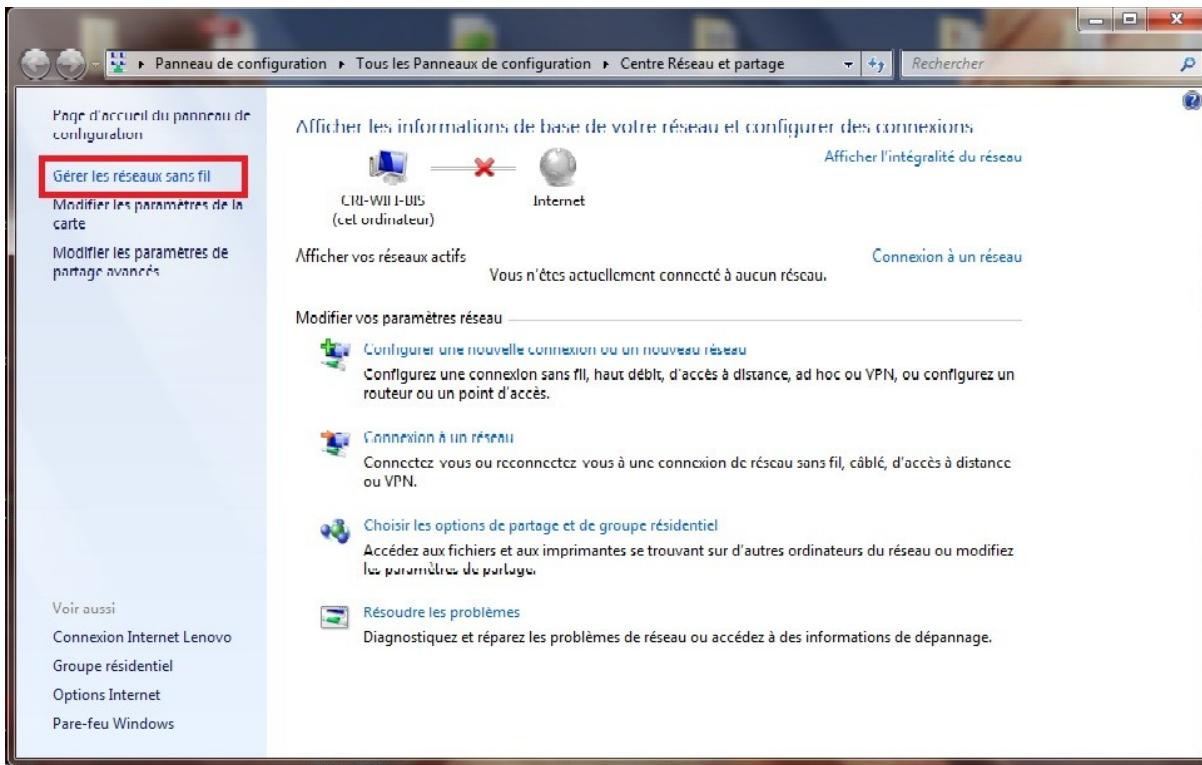


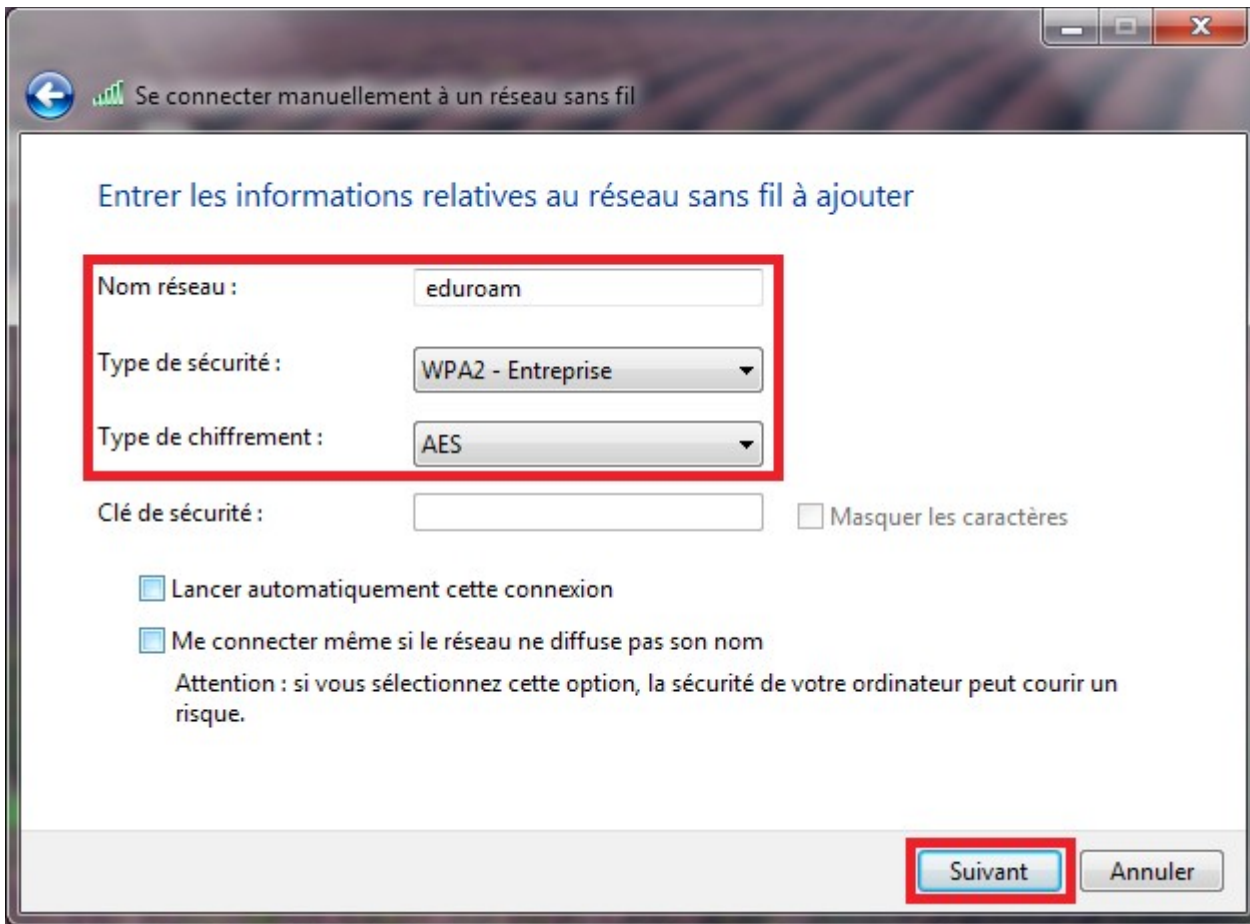
Redémarrez votre ordinateur



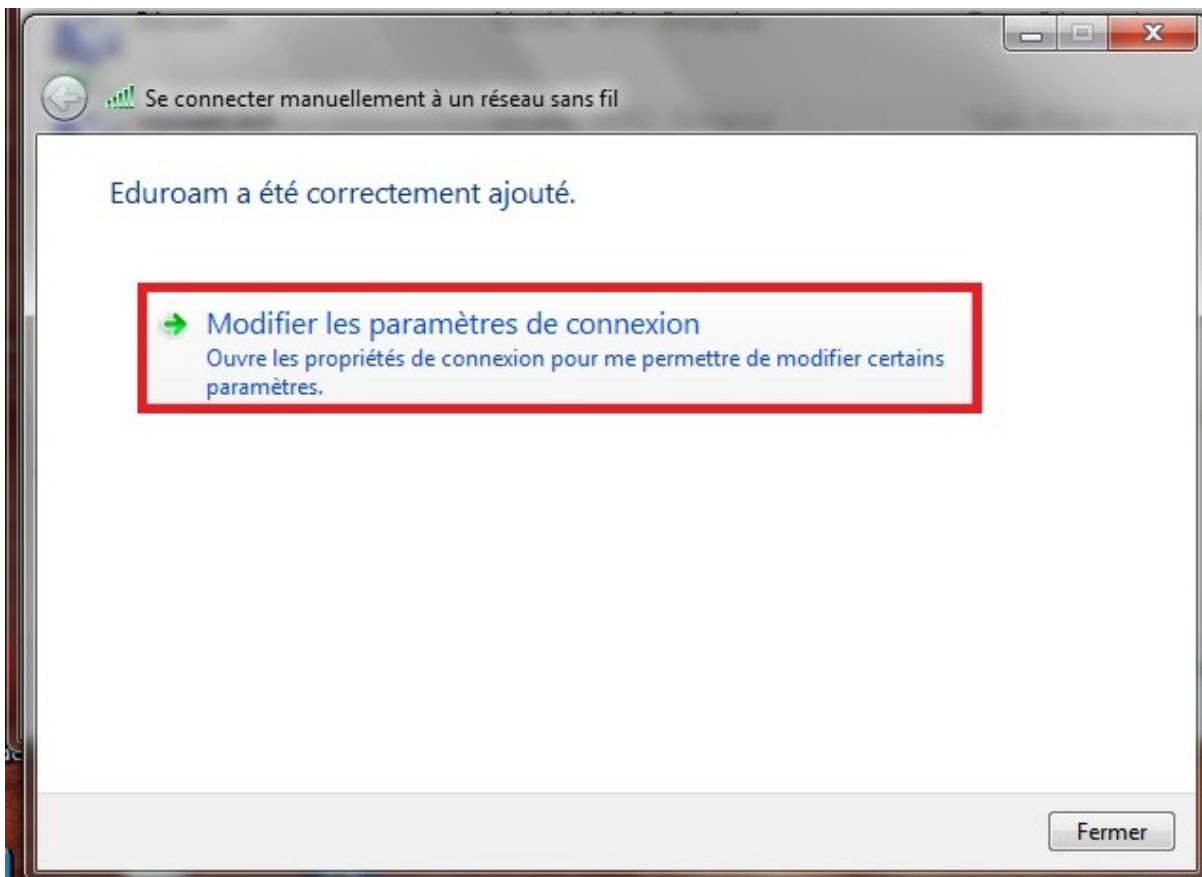
Nous allons maintenant configurer la connexion wifi

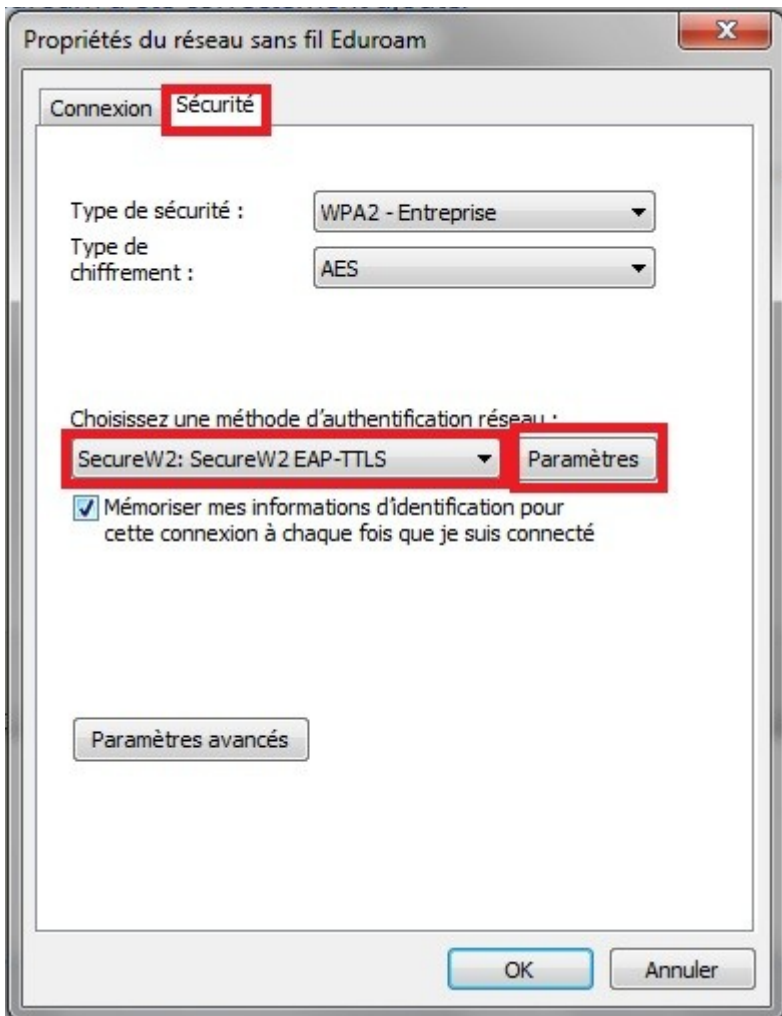






Attention le « **Nom réseau** » de la connexion doit être en minuscule comme nom du SSID « **eduroam** »







Quittez toutes les fenêtres en validant avec OK

